

Traiter le trouble de l'alcoolisation en MG

Soirée 2 - RSPN - 24 Mars 2009

Sylvain BALESTER MOURET, PH
Unité de Traitement Ambulatoire des Maladies Addictives
Hôpital BEAUJON - APHP



Les Médicaments utiles dans le suivi

Modalités

- Avant le sevrage ?
- Pendant le sevrage ?
- Après le sevrage ?

Avant le sevrage

- Phase dite « motivationnelle » : repérage & inventaire des dommages, diagnostic d'alcoolodépendance et des comorbidités éventuelles, détermination des modalités du sevrage et du maintien de l'abstinence...



**Pas de traitement médicamenteux
recommandé**

Pendant le sevrage

- Ambulatoire ou résidentiel, le sevrage :
 - impose la prescription d'une hydratation suffisante & de vitamines (B1, B6 +/- PP)
 - nécessite parfois la prescription de benzodiazépines
- **Aucun autre traitement n'est recommandé (rapport bénéfice risque moindre en comparaison des BZD)**

Conférence de Consensus sur le sevrage. (1999). Objectifs, indications et modalités du sevrage du patient alcoolodépendant. Maison de la Chimie, Paris.

Après le sevrage

= Maintien de l'abstinence

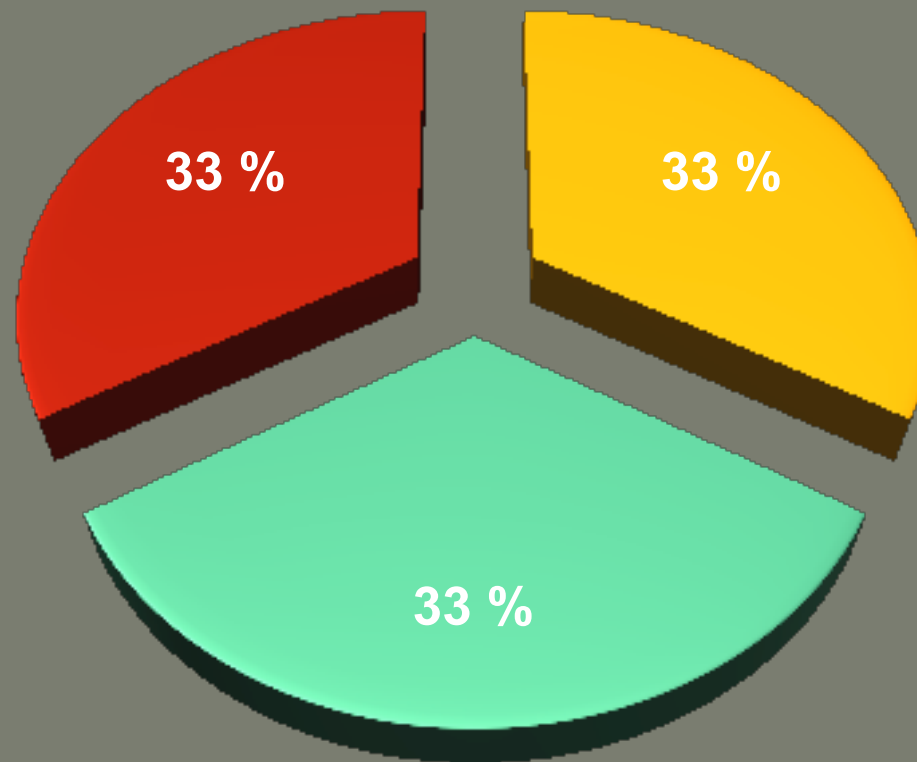
- Arsenal thérapeutique disponible (AMM) :
 - Antabuse
 - Médicaments de l'aide au maintien de l'abstinence (Acamprosate, Naltrexone)
 - Autres ?
- En attente ???

Pourquoi traiter ?

4% de rémission spontanée/an

Evaluation de patients traités à 1 an

- Abstinent
- Rechute
- Consommation "contrôlée"

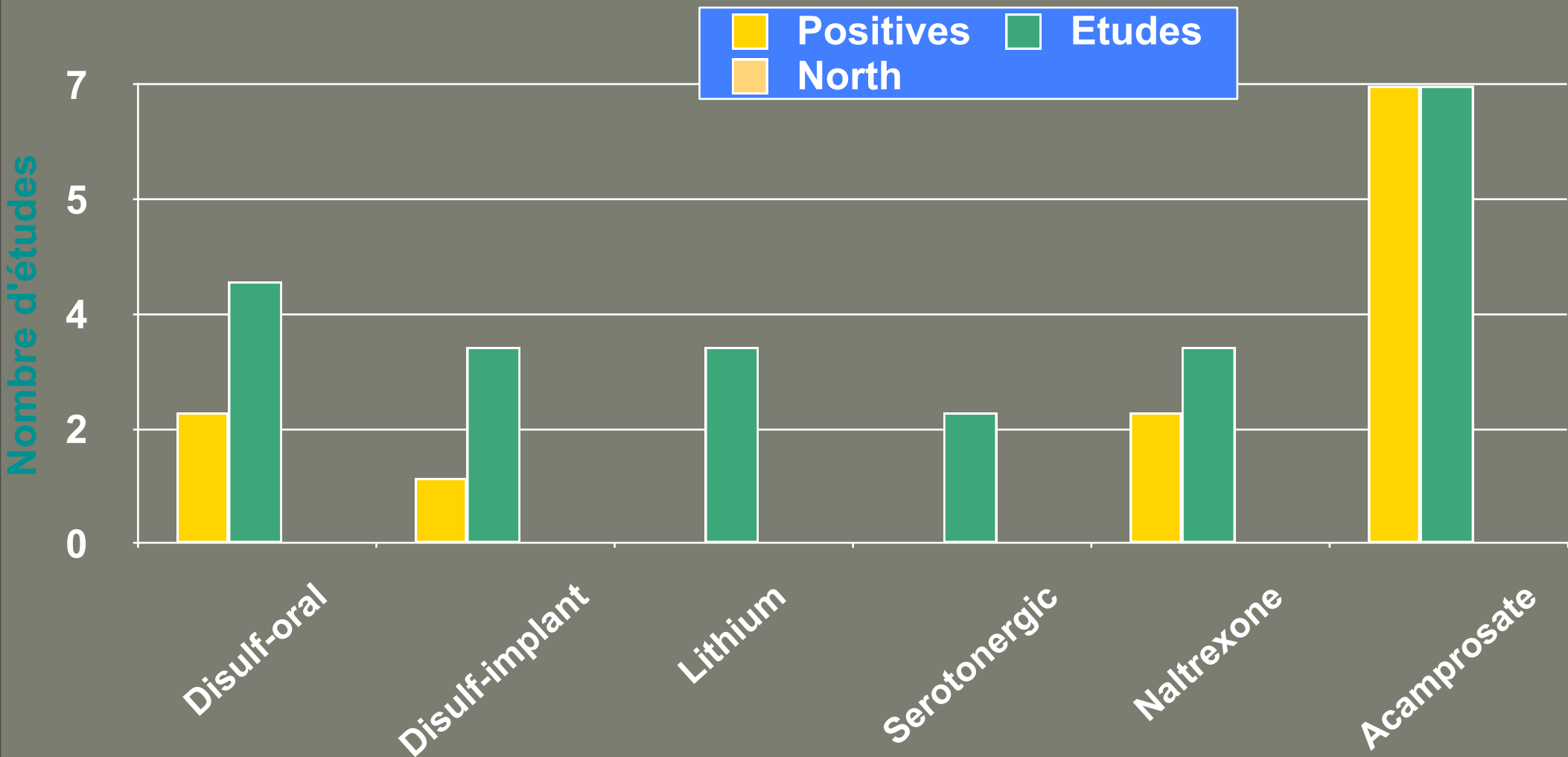


Evaluation de patients traités à 5 ans

- 4 585 sujets
- les patients ayant reçu un traitement sont
 - deux fois plus souvent abstinents
 - deux fois moins consommateurs à risque

Dawson DA. Correlates of past-year status among treated and untreated persons with former alcohol dependence : United States, 1992. Alcohol Clin Exp Res 1996a, 20 : 771-779

Efficacité : Fréquence de consommation



Niveaux de preuve

- Grade A (Preuve d'efficacité démontrée)
 - **Naltrexone**
 - **Acamprosate**
- Grade B (Données d'efficacités contradictoires)
 - **Disulfiram**
- Grade C (Pas de preuve d'efficacité)
 - **Lithium**
- Grade I (Insuffisance de preuve)
 - **Agents sérotoninergiques**

Nombre Nécessaire de patients à Traiter

Traitements	Maladies	Suivi	NNT
Naltrexone	AD	12 s - rechute vers Consommation excessive	6.25
Naltrexone	AD	12s - Toute consommation	16.67
Fluoxétine	Dépression	6 s - amélioration moyenne à franche	3.25
Aspirine	Maladies coronariennes	5 a - Prévalence IDM	44

Comment traiter ?

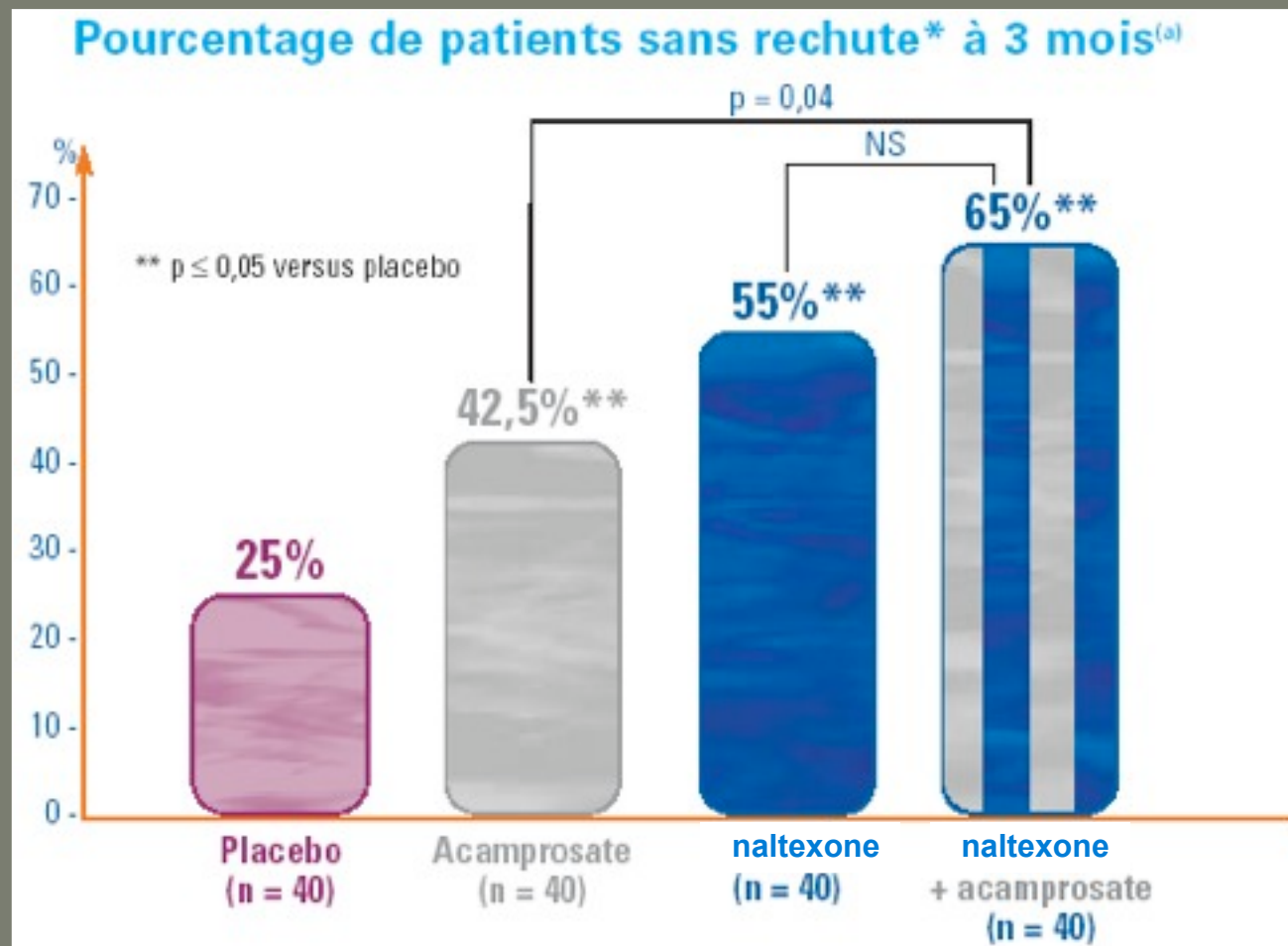
Quels médicaments ?

- Seuls deux traitements ont montré un rapport bénéfice-risque acceptable et disposent d'une efficacité démontrée et donc d'une AMM dans l'indication de « l'aide maintien de l'abstinence » :
 - Naltrexone
 - Acamprosate

En pratique,

	Naltrexone	Acamprosate
Libellé AMM	Traitement de soutien dans le maintien de l'abstinence chez les patients alcoolodépendants	Indiqué dans le « maintien de l'abstinence chez le patient alcoolo-dépendant »
Posologie	1 comprimé par jour	> 60 kg : 6 comprimés par jour < 60 kg : 4 comprimés par jour
Durée	3 mois (en l'absence de données cliniques pour des durées supérieures)	1 an

Stratégie d'association : rechute

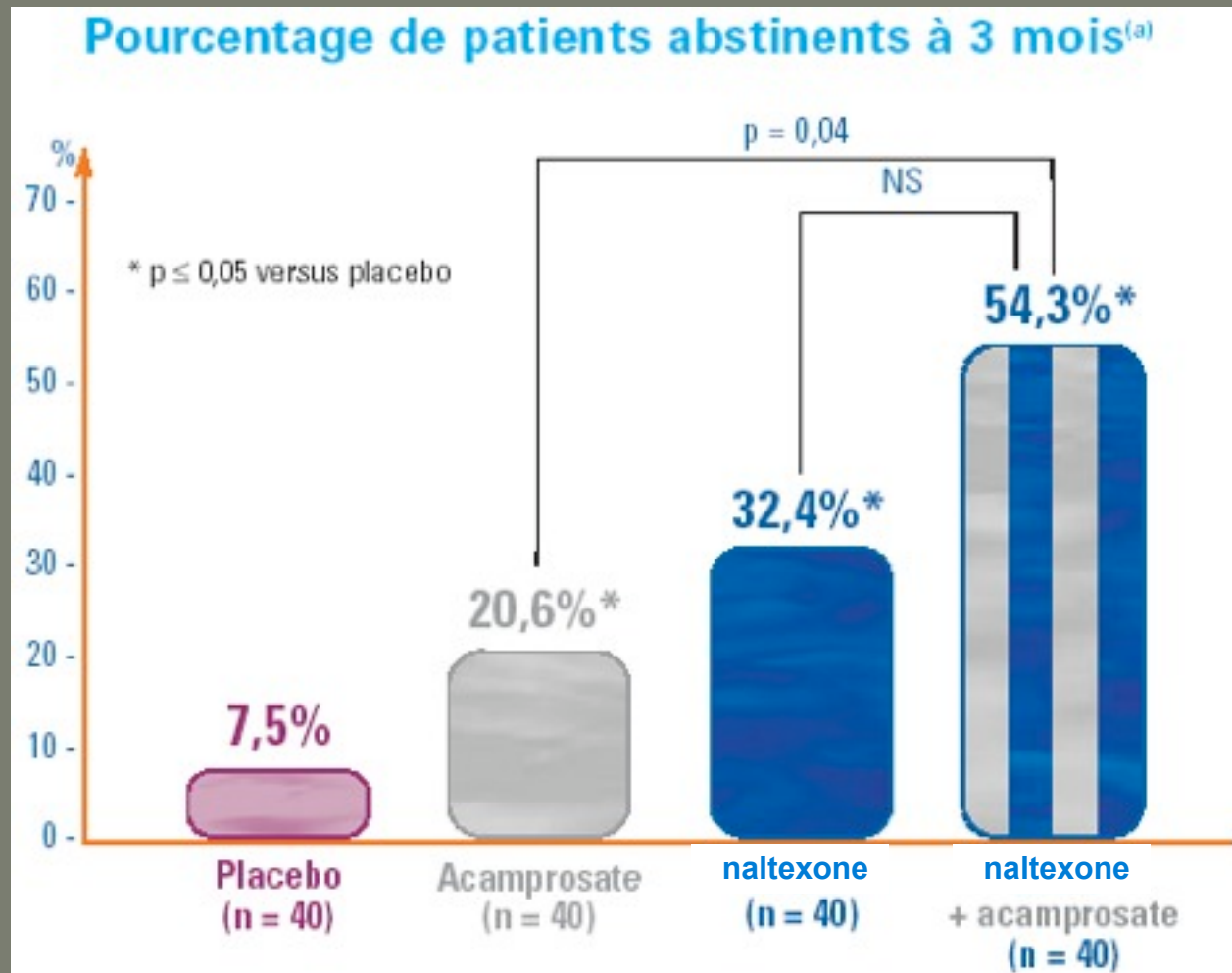


* Rechute : 5 verres en une occasion (4 verres chez la femme) ou 5 jours de suite avec consommation d'alcool

(a) Résultats obtenus sur l'ensemble des courbes de survie avec un Breslow Test

Kiefer F et al. Comparing and combining Naltrexone and acamprosate in relapse prevention of alcoholism Arch Gen Psychiatry 2003, 60 : 92-99

Stratégie d'association : abstinence



(a) Résultats obtenus sur l'ensemble des courbes de survie avec un Breslow Test

Kiefer F et al. Comparing and combining Naltrexone and acamprosate in relapse prevention of alcoholism Arch Gen Psychiatry 2003, 60 : 92-99

En conclusion,

- Nécessité de prescrire un médicament après sevrage afin de réduire le risque de rechute et maintenir l'abstinence
- Bénéfice à associer deux molécules
- Nécessité d'être associés à la prise en charge médicale, psychologique, sociale

Conférence de consensus 1999 Anaes SFA maintien de l'abstinence

En attente ???

- NALMEFENE
- NALTREXONE retard (forme dépôt injectable)
- ONDANSETRON et anti-NK1 = antagoniste sérotoninergique
- BACLOFENE myorelaxant
- TOPIRAMATE anti épileptique, permet de réduire, par un mode d'action indirect, la libération de dopamine au niveau mésocorticolimbique.
- RIMONABANT antagoniste du récepteur cannabinoïde CB1

Pluralité des approches

Différentes modalités

- Mais objectifs communs :
 - Réduction des risques
 - Aide à l'arrêt
 - Prévention de la rechute
 - Socialisation
- Mais très intriquées

PEC (para)médicale

- Dommages induits
- Pathologies associées (ex : infections)
- Prise en charge médicamenteuse
- Organisation de la prise en charge et du schéma des soins

PEC psychiatrique

- PEC des différents troubles préexistants ou induits (schizophrénie, dépression, troubles du comportement, anxiété...)
- PEC des addictions associées

PEC sociale

- Nécessité d'améliorer les liens sociaux (famille, amis...)
- Permettre un accès à une couverture sociale
- Logement
- Travail

PEC psychologique

- Travail psychothérapeutique
- Différentes modalités
 - Groupe ou individuel
 - Analytique, de soutien, cognitivo-comportementale, médiation corporelle ou d'objets, ergothérapie, rééducation
 - Systémique ou personnelle
 - Activités thérapeutiques, PEC éducative

Construire son réseau

Tissu de soin

- CCAA = Centres de Cure Ambulatoire en Alcoologie
- Passage aux CSAPA = Centre de Soins, d'Accompagnement et de Prévention en Addictologie
- Centres hospitaliers = équipes de liaison & consultations (niv 1), hospitalisation (niv 2), centres de référence (niv 3)

Mon réseau : Hôpital

- BICHAT - Service du Pr. LEJOYEUX
- FERNAND WIDAL - Service des Pr. DALLY et Pr. LEPINE
- BEAUJON : Hépatologie (Pr. VALLA), Pancréatologie (Pr. RUSZNIEWSKI), Psychiatrie (Pr. ADES-LEJOYEUX)
- LOUIS MOURIER - Service du Pr. ADES
- EMILE ROUX - Service du Pr. AUBIN
- PAUL BROUSSE - Service du Pr. REYNAUD
- TENON - Service de Psychiatrie
- HEGP - Addictologie
- COCHIN
- VAL DE GRACE
- etc...

Mon réseau : CCAA - CSAPA

Centre d'Alcoologie du Marais

24, rue de Rivoli

1er étage

75004 PARIS

Tél : 01 42 77 96 52 - Fax : 01 42 26 34 70

e-mail : caparis04@anpa.asso.fr

Centre d'Alcoologie Cap 14

5 bis, rue Maurice Rouvier

75014 PARIS

Tél : 01 45 40 65 68 - Fax : 01 45 39 86 64

e-mail : caparis14@anpa.asso.fr

Centre d'alcoologie Nation

61 boulevard Picpus

75012 Paris

Tél : 01 53 44 01 40 - Fax : 01 44 75 95 11

e-mail : caparis12@anpa.asso.fr

Centre d'alcoologie Vauvenargues

37, rueVauvenargues

75018 PARIS

Tél : 01 58 60 30 60 - Fax : 01 42 26 34 70

e-mail : caparis18@anpa.asso.fr

Mon réseau : CCAA - CSAPA

CENTRE DE CURE AMBULATOIRE EN ALCOOLOGIE

(Croix Rouge Française)

5, rue du Moulin-Joly

75011 PARIS

Tél. 01 43 14 87 87

Fax 01 43 38 13 10

ASSOCIATION AURORE

7, rue du Sénégal

75020 PARIS

Tél. 01 43 66 20 22

Fax 01 43 66 84 22

aurore-ccaa@wanadoo.fr

Mon réseau

SAVS : Service d'Accompagnement à la Vie Sociale

180 bis avenue Jean Jaurès

75019 Paris

Tél. :01 53 90 18 50 Fax : 01 45 41 53 41

E-mail : savs@anpa.asso.fr

ACERMA : L'espace culturel de l'ACERMA, le Quai des Lunes

22 Quai de la Loire 75019 Paris

Téléphone : 01 48 24 98 16 - Fax : 01 48 24 98 16

Horaires d'ouverture du bureau : 14 heures à 18 heures

Du lundi au vendredi. Sauf jours fériés.

Fédération de professionnels

FEDERATION DES ACTEURS DE L'ALCOOLOGIE ET DE L'ADDICTOLOGIE

154, rue Legendre

75017 Paris

Tél : 01 42 28 65 02 - Fax : 01 46 27 77 51 - e-mail :

federation@alcoologie.org

Web : www.alcoologie.org

liens +++ avec l'ANITEA et ELSA

Les Associations

Groupes d'entraide

- Mouvements d'auto-support
- Groupes de parole
- Anciens usagers
- Prévention
- Militantisme

AA

ALCOOLIKUES ANONYMES

- AA

29 rue Campo Formio

75013 Paris

Tél : 01.48.06.43.68.

Permanence Téléphonique

0820.32.68.83

Web : www.alcooliques-anonymes.fr

**AL-ANON Groupes familiaux
France et ALATEN Groupes
familiaux France (pour les
adolescents)**

18, rue Nollet

75017 Paris

Tél : 01 42 80 17 89 - Fax : 01

42 80 17 89 - e-mail : al-anon.contact@orange.fr

Web : al-anon-alateen.fr

VIE LIBRE

VIE LIBRE

8, impasse Dumur

92110 Clichy

Tél : 01 47 39 40 80

Web : www.vielibre.org

**et d'autres : Santé de la Famille des Chemins de Fer (SNCF),
Amitié APHP, Amitié La Poste France Telecom, Amitié
Présence RATP,**

ALCOOL ASSISTANCE

ALCOOL ASSISTANCE-CROIX D'OR

10, rue des Messageries

75010 Paris

Tél : 01 47 70 34 18

CROIX BLEUE

LA CROIX BLEUE

189, rue Belliard

75018 Paris

Tél : 01 42 28 37 37 - Fax : 01 42 28 88 18

Web : www.croixbleue.fr.st